



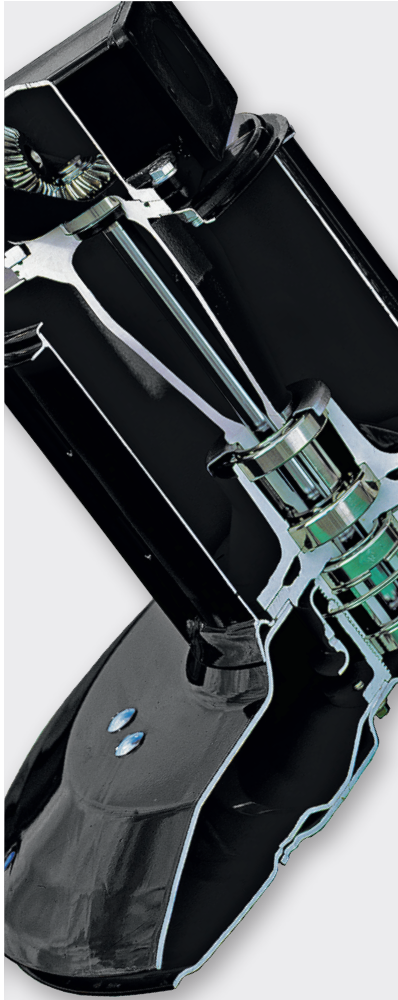
2018 | MF Mähwerke & Aufbereiter

Baureihen DM und M

Innovative und effiziente Mähwerke und Mähaufbereiter



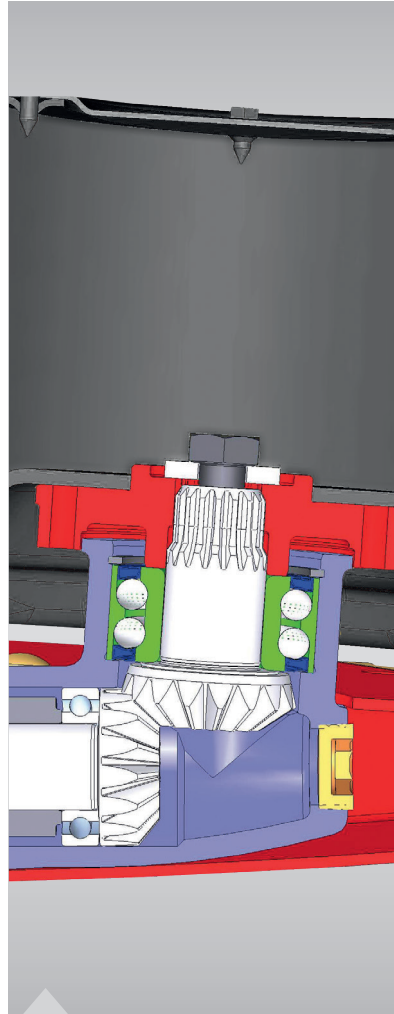
VON MASSEY FERGUSON



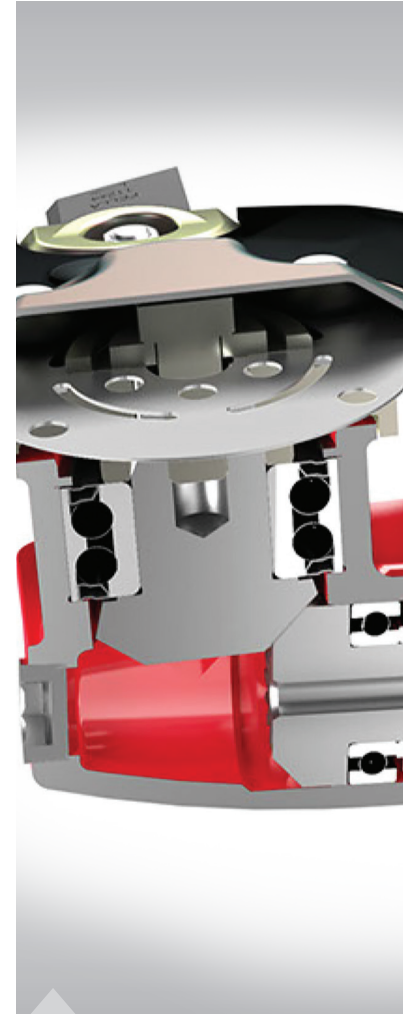
Seite 04
MF Trommelmäherwerke Baureihe M



Seite 06
MF Farmer Scheibenmäherwerke
Baureihe DM



Seite 08
MF Professional
Scheibenmäherwerke und Aufbereiter
Baureihe DM



Seite 09
driveGUARD®



Seite 10
MF Scheibenmäherwerke: Heckanbau

Inhalt

- 04 MF Trommelmäherwerke Baureihe M
- 06 MF Farmer Scheibenmäherwerke Baureihe DM
- 08 MF Professional Scheibenmäherwerke und Aufbereiter Baureihe DM
- 09 **driveGUARD®**
- 10 MF Scheibenmäherwerke: Heckanbau
- 11 MF Scheibenmäherwerke: Heckanbau, Mittenaufhängung
- 12 MF Scheibenmäherwerk: Heckanbau, Mittenaufhängung, vertikale Transportstellung
- 13 MF Scheiben-Mähaufbereiter: Gezogen, Mittenaufhängung
- 14 MF Front- Scheibenmäherwerke und Front-Scheiben-Mähaufbereiter
- 16 MF Mähkombinationen
- 18 Technische Daten



Seite 13

MF Scheiben-Mähaufbereiter:
Gezogen, Frontanbau oder als
Kombination



Seite 18

Technische Daten

MF M: Trommelmähwerke

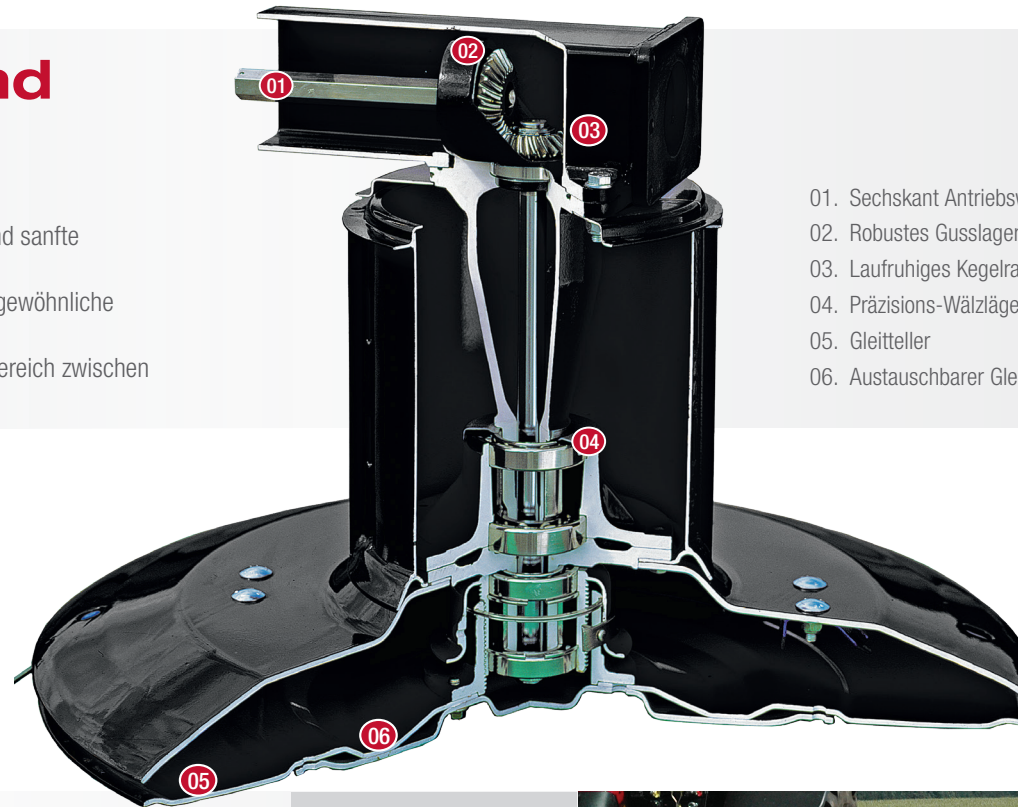
Die Trommelmäher der M-Baureihe von Massey Ferguson bieten eine zuverlässige und kostengünstige Lösung für die Gewinnung von qualitativ hochwertigem Futter, selbst unter schwierigsten Bedingungen. Präziser Schnitt und hohe Leistung gewährleisten ein perfektes, kompaktes Schwad. Große Futtermengen können schnell und ohne Gefahr von Verstopfung oder Beschädigung gemäht werden. Die MF M Trommelmähwerke sind als Front- oder Heckmäher erhältlich.

Hauptmerkmale und Vorteile

- Einfach, robust und zuverlässig
- Großer Trommel-Kontaktbereich für geringen Bodendruck und sanfte Behandlung des Futters
- Großdimensionierte Vierkant- Stahlrahmen sorgen für außergewöhnliche Zuverlässigkeit und eine lange Lebensdauer
- Der paarweise Lauf der Trommeln mit großem Durchgangsbereich zwischen den Trommeln garantiert ausgezeichnete Schwadformung

Die Mähtrommel

Das Herzstück der MF M Mäherwerke ist die Trommel. Massey Ferguson Trommeln wurden entwickelt, um perfekte Ergebnisse unter allen Bedingungen zu gewährleisten und sind schnell und einfach zu warten. Die Mähtrommeln sind 5-fach gelagert und verschraubt, nicht geschweißt. Die rotierenden Teller gleiten besonders leicht über unebenen Boden, um den Verschleiß zu verringern und eine Futterschmutzung zu verhindern. Der Austausch der Gleitfüße ist schnell und einfach erledigt. Massey Ferguson Trommelmähwerke sind serienmäßig mit dem Klingen-Schnellwechselsystem ausgestattet und die schrägverzahnten Kegelradantriebe laufen für leichten, wartungsfreien Betrieb in einem lebenslang gefüllten Ölbad.



- 01. Sechskant Antriebswelle
- 02. Robustes Gusslagergehäuse
- 03. Laufruhiges Kegelrad
- 04. Präzisions-Wälzlager
- 05. Gleitteller
- 06. Austauschbarer Gleitfuß

Heckanbau-
Trommelmähwerk mit
Seitenaufhängung





Variable Schwadbreite



Frontanbau mit Zugbock

Das MF M 304 FZ-Frontmähwerk, ausgestattet mit der 3-dimensionalen, dem Boden folgenden, ziehenden Aufhängung, gewährleistet optimalen Schnitt auch in schwierigstem Gelände. Die Zugeinrichtung ist sowohl längs als auch quer frei schwenkbar und gewährleistet einen sauberen Schnitt und die Vermeidung von Schmutz im Futter. Die Konstruktion der Aufhängung mit seiner einfachen Federung schützt die Mäheinheit vor jeder unnötigen Belastung.



Frontanbau- mit Pendelbock

Die frontmontierten Mäher der Baureihen MF M 254 FP, MF M 294 FP-V, 304 FP-V und 334 FP-V mit beweglichem Pendelbock sind ideal für die Verwendung mit heckmontierten Mähern oder Ladewagen. Das schwenkbare Gestänge ermöglicht einen Seitenausgleich von bis zu +/- 5° für präzises Mähen mit hoher Geschwindigkeit, auch auf unebenem Boden.

Heckanbau mit Seitenaufhängung

Die Modelle MF M 182, 222 und 294 sind die klassischen Trommelmäher für kleine und mittlere Betriebe. Die einfache und robuste Konstruktion dieser Mäher gewährleistet einen störungsfreien Betrieb und ein sauberes, kompaktes Schwad. Das Schlagschutzsystem verhindert Schäden am Messerbalken im Falle der Kollision mit einem Hindernis. Alle Modelle können ohne Verlassen des Traktorsitzes von Arbeits- auf Transportstellung umgeschaltet werden. Verstellbare Unterlenkerbolzen erlauben eine schnelle Spuranpassung. Die Modelle MF M 182 und 222 können auch mit dem optionalen Zinkenaufbereiter ausgestattet werden, was die Vielseitigkeit erhöht.

Heckanbau mit Mittenaufhängung

Das Modell MF M 304 TL verfügt über eine exakt im Schwerpunkt aufgehängte Mäheinheit, die sich besonders gleichmäßig und ohne große Hebelkräfte den Konturen des Feldes anpasst. Die Befestigung im Zentrum ermöglicht ein seitliches Schwenken von +/- 13°. Das Mähwerk wird mithilfe eines einfachwirkenden Hydraulikzylinders angehoben und abgesenkt. Der Bodendruck wird mit dem Massey Ferguson TurboLift-System gesteuert. Dieses System verfügt über einen einstellbaren, hydropneumatischen Druckspeicher zur Steuerung des Auflagedrucks und stellt sicher, dass sich der Mäher schnell und selbsttätig an die unterschiedlichsten Bodenbedingungen anpasst.



BAUREIHE M

MF DM Farmer: Scheibenmähwerke mit Stirnradantrieb

Die Modelle MF DM 164, 205, 246, 287 und 328 bieten eine robuste und wirtschaftliche Lösung für kleine und mittelgroße Landwirtschaftsbetriebe ohne Kompromisse bei Qualität und Ausführung. Ideal geeignet für Landwirte mit PS-schwächeren Traktoren oder einer begrenzten Anzahl von Schnitten. Diese Mähwerke verfügen über eine Vielzahl von Funktionen, die Sie eher bei größeren und teureren Maschinen erwarten würden.



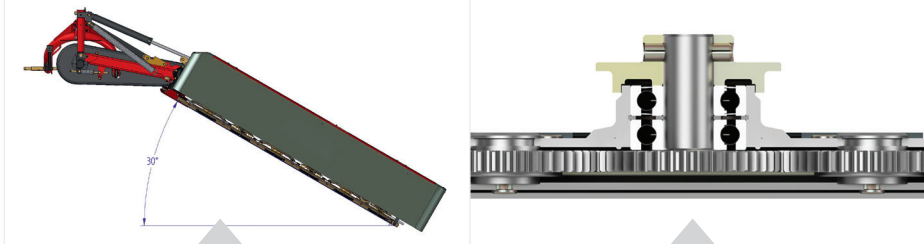
Die Modelle MF DM 164, 205, 246, 287 und 328 bieten unter anderem:

- Eine Zapfwelle mit Freilaufkupplung, welche die Antriebskraft durch einen Keilriemen geradlinig vom Traktor zum Messerbalken überträgt.
- Jede Mähscheibe ist mit einem Spannstift-Scherbolzen ausgestattet, wodurch Schäden beim Auftreffen auf Hindernisse vermieden werden. Diese Bolzen können leicht im Feld ausgetauscht werden.
- Das flache Profil ist ideal für schweres Erntegut und sorgt, kombiniert mit dem serienmäßigen Steinschutz und großen, gehärteten Gleitkufen, für jahrelangen störungsfreien Betrieb.
- Gebaut für zuverlässige Leistung auch unter harten Bedingungen.
- Sie bieten exakten Schnitt und hohen Durchsatz ohne Materialansammlungen und hinterlassen lockere Schwaden und hochwertiges Futter.



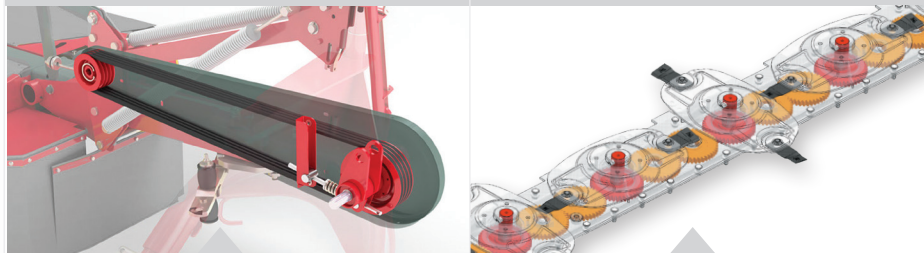
Schlüsselmerkmale und Vorteile

- Geeignet für unterschiedlichste Anwendungen
- Ideal für die Verwendung mit kleineren Traktoren
- Niedriger Kraftbedarf
- Die Seitenanhängung erlaubt auch ein Mähen in hügeligem Gelände



Seitenanhängung: ermöglicht das Mähen auf abschüssigem Gelände

Solide Montage der Lagers - hohes Maß an Zuverlässigkeit



Elastischer, stoßabsorbierender Keilriemenantrieb

Messerbalken im Ölbad

Geringes Gewicht – große Arbeitsbreite

Massey Ferguson Scheibenmäherwerke mit Stirnradantrieb gewährleisten eine lange Lebensdauer und niedrige Betriebskosten. Die leichte Konstruktion maximiert die Rentabilität: auch mit kleineren Traktoren können größere Arbeitsbreiten benutzt werden. Das einfache, wartungsarme Design dieser Mäherwerke stellt sicher, dass Wartung und Rüstzeiten auf ein Minimum reduziert bleiben.

Präzise Mahd - auch unter schwierigen Bedingungen

Der präzisionsgefertigte Messerbalken mit elliptischen Mähscheiben, rotierenden Schwadformern und robusten Transporttrommeln garantiert sauberen, gleichmäßigen Schnitt und hohen Durchsatz.

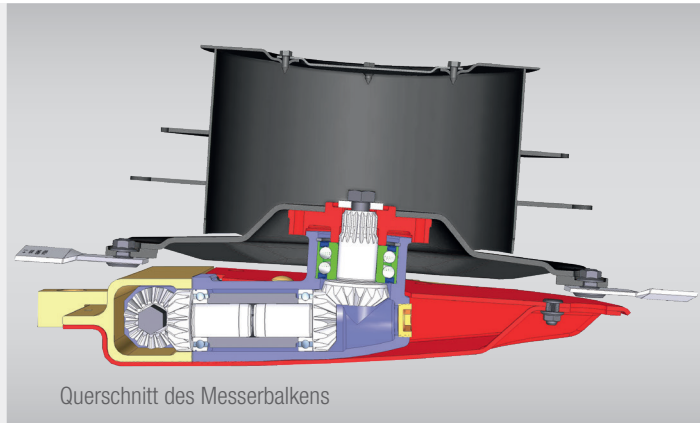
Schlüsselmerkmale unseres Mähbalkens

Geringer Verschleiß und einfache Wartung. Der verschraubte Messerbalken hat alle Komponenten in der Bodenplatte montiert mit einer leicht zu entfernenden Abdeckplatte.

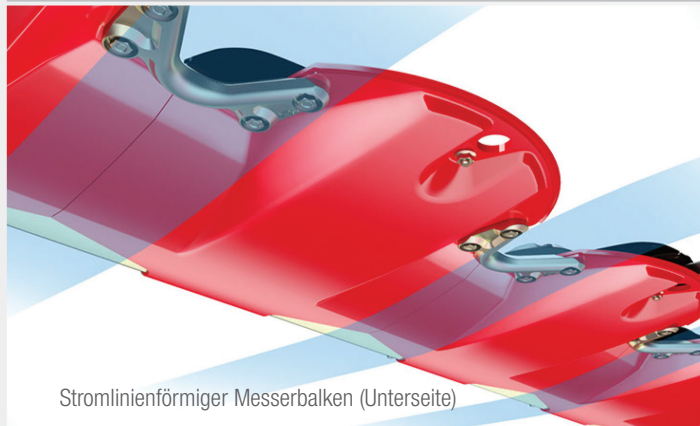
- Robuste Bauweise und hochwertige Materialien für hohe Belastbarkeit
- Hochwertige Massey Ferguson Klingen für eine extrem hohe Qualität des Schnitts
- Durchgehend verwendete, hochwertige Kugellager sichern einen weichen Lauf der Zahnräder und eine lange Lebensdauer
- Vollständige Abdichtung des kompletten Messerbalkens

MF DM Professional: Scheibenmähwerke und Mähaufbereiter

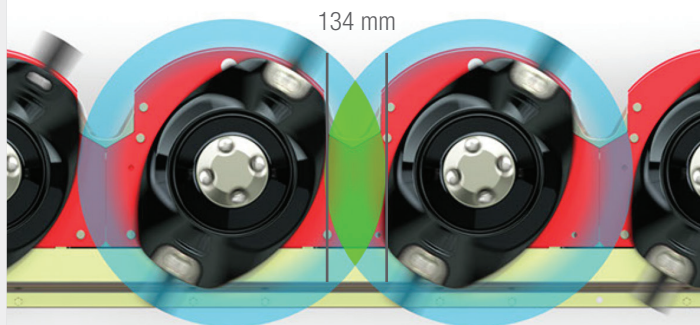
Speziell entwickelt für Lohnunternehmer und Großbetriebe und zur Bewältigung größerer Aufgaben, bietet die Profi-Baureihe viele exklusive Eigenschaften für höchste Leistung und niedrige Betriebskosten.



Querschnitt des Messerbalkens



Stromlinienförmiger Messerbalken (Unterseite)



Überschnitt: große, weit vorn liegende Überlappung

Das Geheimnis des perfekten Schnitts

Der Kompaktwinkelantrieb

Das Herzstück des Systems ist eine durchgehende, groß dimensionierte Sechskantwelle und ein robustes Winkelgetriebe unter jeder Mähscheibe. Dies führt zu einer gleichmäßigen Kraftverteilung auf alle Mähscheiben und zur Glättung der Drehmomente. Der Verschleiß ist signifikant niedriger im Vergleich zu einem konventionellen Messerbalken mit Stirnradantrieb. Die Komponenten sind an eine stabile und dennoch flexible Einheit montiert. Die Massey Ferguson Scheibenmähwerke mit Kompaktwinkelantrieb sind langlebig bei gleichzeitig geringem Zapfwellen-Leistungsbedarf und gewährleisten so jederzeit hohe Leistung und kostengünstiges Mähen.

Ergonomie des Messerbalkens

Die Ausgestaltung des Messerbalkens bestimmt, ob sie Qualitätsfutter ernten. Den Ingenieuren von Massey Ferguson ist die Entwicklung eines perfekt stromlinienförmigen Messerbalkens mit den optimalen Profilen an der Unterseite gelungen. Als Ergebnis wird, auch bei widrigen Bedingungen oder Silagegewinnung, das Aufschieben von Erdreich auf nassen Flächen verhindert. Der Boden wird sauber vom Futter getrennt und gleitet unter dem Messerbalken durch. Mit einem Massey Ferguson Mähbalken können Sie mit der Arbeit fortfahren, wenn andere aufgeben mussten oder noch nicht einmal in der Lage waren, mit der Arbeit zu beginnen.

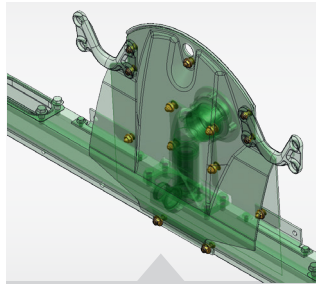
Messerüberlappung und Überschnitt

Aufgrund der großen und weit vorn liegenden Überlappung der Mähscheiben wird ein perfekter Überschnitt erzielt. Massey Ferguson Mähwerke verwenden besonders große Mähscheiben. Deren spezielle Form erlaubt einen besonders hohen Durchsatz, was besonders bei schwerem, liegendem Erntegut von Vorteil ist. Ein sauberes Schnittbild ist mit einem Mähwerk von Massey Ferguson garantiert!

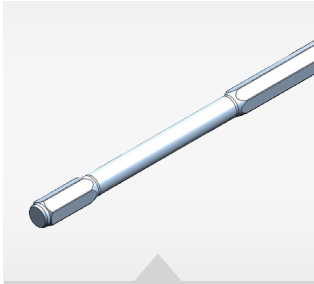
Gute Argumente für den MF Kompaktwinkeltrieb

Alles ist gut durchdacht für ein hohes Maß an Betriebssicherheit und niedrigen Betriebskosten

Viel technisches Know-how ist in die Gestaltung des Messerbalkens eingeflossen. Zum Beispiel wurde die Sechskant Antriebswelle mit einer Sollbruchstelle ausgestattet, die den Kraftfluss zwischen dem Messerbalken und dem Traktor im Falle einer plötzlichen schweren Überlastung unterbricht und so kostspielige und zeitraubende Reparaturen verhindert. Angeschraubte Gleit- und Verschleißkufen und Schnellwechsellmesser reduzieren mögliche Ausfallzeiten. Mit seiner lebenslangen Ölfüllung ist der Messerbalken weitgehend wartungsfrei und die Schmierung des Messerbalkens in allen Mäh Situationen gewährleistet.



Geschraubte Struktur



Sechskantwelle zur effizienten Leistungsübertragung



Stromlinienförmiger Messerbalken (Unterseite)



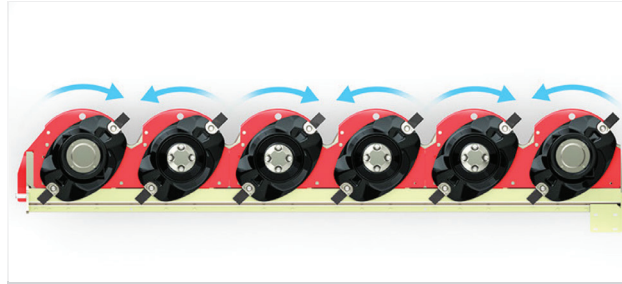
Messerschnellwechsel

Mittige oder paarweise Drehrichtung der Mähscheiben - alles ist möglich

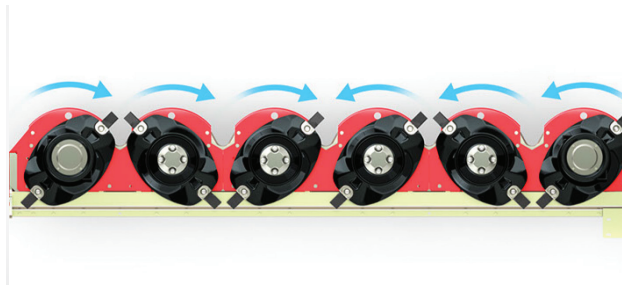
Aufgrund der Tatsache, dass der Kompaktwinkeltrieb geschraubt ist, können Sie die Drehrichtung der einzelnen Module nach Ihren individuellen Bedürfnissen ändern - selbst nach vielen Jahren noch.

Die Mähscheiben werden durch einfache Umstellung des Winkeltriebs von mittiger auf paarweise Drehrichtung umgestellt - alles ohne zusätzliche Bauteile.

Sie können Ihr Massey Ferguson Mähwerk flexibel auf sich verändernde Rahmenbedingungen anpassen. Was auch immer Ihre Anforderungen sein mögen, Sie verfügen immer über die richtige Mähetechnologie.

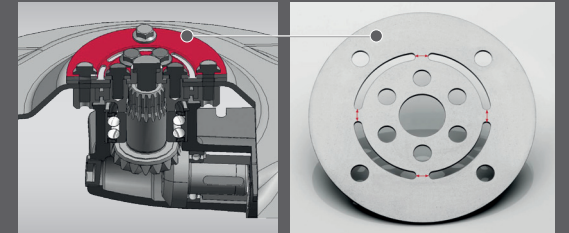


Paarweise Drehrichtung



Mittige Drehrichtung

drive GUARD®



Jeder Landwirt weiß aus Erfahrung, dass versehentlich in das Mähwerk gelangte Fremdkörper erhebliche Schäden verursachen können.

Massey Ferguson verhindert genau diese Art von Schäden mit driveGUARD® - der branchenführenden Überlastsicherung.



Besser geschützt als je zuvor

Wenn die Mähscheibe durch einen Fremdkörper blockiert wird, schert **driveGUARD®** an den Sollbruchstellen ab.

Dies unterbricht die Kraftübertragung und die Mähscheibe dreht frei.



Nichts ist kostengünstiger

driveGUARD® bietet dem Kunden äußerst kostengünstigen und zuverlässigen Schutz, weil nur die abgescherte Überlastscheibe im Bedarfsfall ersetzt werden muss.

MF DM Scheibenmäherwerke: Heckanbau

MF DM 204, 255 P, 306 P und 357 P

Die Scheibenmäher der MF Professional-Baureihe mit individuellem Kompaktwinkeltrieb bieten eine extrem weiche Kraftübertragung auf alle Mähscheiben, was zu geringerem Verschleiß gegenüber einem konventionellen Antrieb führt und eine längere Lebensdauer des Messerbalkens gewährleistet. Der keilförmige Balken bietet den zusätzlichen Vorteil eines niedrigen Schnitts und das „Großscheiben“-Design sorgt für eine große Überlappung, die selbst bei großen Mengen und schwierigem Erntegut in einem sauberen Schnitt resultiert.

Der modulare Aufbau ermöglicht eine schnelle und einfache Wartung im Feld, sollte dies einmal erforderlich sein.

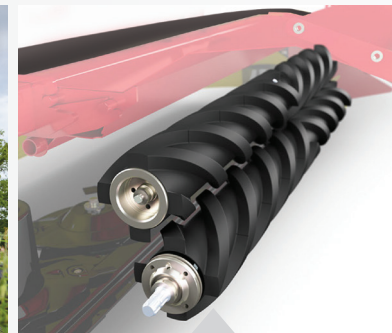


Heckanbau mit 3-Punkt-Seitenaufhängung

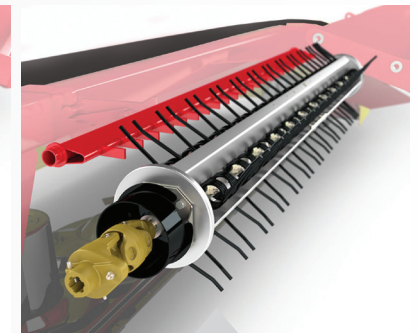
Die seitliche Federung mit einem gelenkten Hubgestänge resultiert in einer kompakten Transportstellung und niedriger Transporthöhe. Der Klingenschnellwechsel zur Steigerung der Arbeitseffizienz gehört bei den Mähwerken der Professional-Baureihe zur Serienausstattung.

Als Option kann das MF DM 255 P schnell und einfach mit einem Rollen- (RC) oder einem Zinkenaufbereiter (KC) nachgerüstet werden, während das MF DM 306 P nachträglich mit einem Zinkenaufbereiter (KC) nachgerüstet werden kann.

Eine stabile Aufhängung garantiert eine lange Lebensdauer der Schutzabdeckungen und somit eine Steigerung der Betriebssicherheit.



Rollenaufbereiter



Zinkenaufbereiter

MF DM Scheibenmähwerke: Heckanbau mit Mittenaufnahme

MF DM 306 TL (KC/RC), 357 TL (RC), 408 TL und 459 TL

- Heckanbau-Mähwerke für Traktoren der mittleren Leistungsklasse
- Hydropneumatische Federung
- Einfache Handhabung

Hydropneumatische Federung – TurboLift (TL)

Stufenlos einstellbarer Auflagedruck mit der Möglichkeit der Änderung des Auflagedrucks während der Arbeit, wenn die Feldbedingungen variieren.

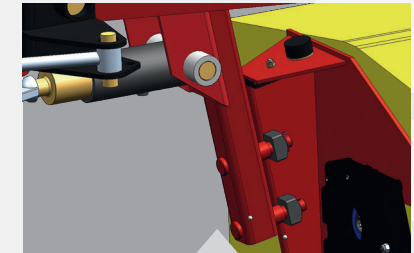
- Schwebender Schnitt
- Patentierte Gleitführung
- Anpassungsfähig an eine Vielzahl von Bedingungen
- Verbesserte Schnittqualität
- Geringere Belastung von Tragrahmen, Stützrohr und Dreipunktgestänge
- Schonend zur Grasnarbe
- Reduzierte Futtermverschmutzung
- Präzise Aufhängung und Führung des Mähbalkens
- Sehr gute Anpassung an den Boden

Der Tragrahmen - das Rückgrat jedes Mähwerks

Der Mähbalken wird vom Tragrahmen unterstützt und geführt. Dieser ist aus hochwertigem, verwindungsfreiem Stahl hergestellt und für extrem hohe Belastungen konzipiert.



TurboLift-System



Gleitführung

BRAND
DM

MF Scheibenmähwerke: Heckanbau. Mittenaufhängung, vertikale Transportstellung

MF DM 316TL-V, 316TL-V-KC, 316TL-V-RC MF DM 367TL-V, 367TL-V-KC, 367TL-V-RC

- Heckanbau-Mähwerk mit Mittenaufhängung und vertikaler Transportstellung
- Hydropneumatische Federung.
- SafetySwing-Anfahrtsicherung
- Mähbalken mit flachem Profil und Stirnradantrieb

Mittenaufhängung mit vertikaler Transportstellung.

Die Mähwerke MF DM TL-V lassen sich für den Transport am Schwerpunkt der Maschine vertikal hochschwenken und bieten somit eine ausgezeichnete Gewichtsverteilung der Traktor-/Mähwerkskombination. Mit kompakten Transportmaßen von weniger als 3 m Breite und einer Transporthöhe unter 4 m eignen sich diese Maschinen perfekt für Anwendungen mit regelmäßigem Straßentransport.

Hydropneumatische Federung.

TurboLift-System für eine stufenlose Regelung des Bodendrucks. Passt sich den sich ändernden Einsatzbedingungen an und verhindert eine Beschädigung der Grasnarbe.

SafetySwing-Anfahrtsicherung.

Verhindert eine Beschädigung der Maschine im Falle einer möglichen Kollision mit einem Hindernis durch Ausweichen nach hinten und nach oben. Automatische Rückkehr in die Arbeitsstellung durch das Eigengewicht. Zusätzlich verfügen alle Mähwerke MF TL-V rundum über Kunststoff-Stoßfänger zum Schutz vor kleineren Schäden sowie eine hydraulisch klappbare seitliche Abdeckung, wodurch die Höhe in Transportstellung reduziert wird.



Kompakte Transportmaße



SafetySwing



Einfache Aufbereitereinstellung

MF DM Mähaufbereiter: Gezogen mit Mittenaufhängung

MF DM 306 TR und 357 HS TR

- Vielseitige, gezogene Mähwerke
- Zentral gesteuertes Zugpendelgestänge

Einfache Handhabung mit hervorragender Wendigkeit

Die MF-DM 306 TR und 357 HS TR sind gezogene Mähwerke mit Transportfahrwerk. Diese Maschinen zeichnen sich durch einfache Handhabung und hervorragende Beweglichkeit aus. Das Mähwerk kann am Heck des Traktors sowohl nach links als auch nach rechts geschwenkt werden. Dies gibt Ihnen einen enormen Vorteil, insbesondere bei ins Lager gegangenem Futter, auf abschüssigem Gelände und für das Mähen entlang der Höhenlinien.

Passt sich sehr gut den Bodenkonturen an

Der Messerbalken ist an den äußersten Punkten des Tragrahmens montiert. Mit der parallelen Anpassung des Mähbalkens an den unebenen Boden wird das Einstechen des Mähwerks in die Grasnarbe zuverlässig verhindert und erstklassige Futterqualität ohne Verunreinigungen erzeugt.

Aufbereiter - Schnellere Gewinnung von Qualitätsfutter

Die Modelle MF-DM 306 TR und 357 HS TR können wahlweise mit einem Zinken- oder Rollenaufbereiter bestellt werden. Mit einem Aufbereiter erzielen Sie schneller hochwertiges Futter, weil der Wasserverlust des Erntegutes beschleunigt wird.

Mit der speziell entwickelten, weit vorn liegendem Zugpunkt des Messerbalkens ist der Auflagedruck auf ein Minimum reduziert - unabhängig von der Pendelbewegung.

Benutzerfreundlich

Das Mähwerk kann stufenlos auf eine Schnitthöhe zwischen 3,5-7,0 cm eingestellt werden. So können Sie flexibel auf veränderte Arbeitsbedingungen reagieren. Darüber hinaus können Sie den Auflagedruck des Mähbalkens entsprechend den Bodenbedingungen anpassen. Aufgrund der großen Hubhöhe des Mähers können Wendemanöver am Vorgewende nahtlos und ohne Schäden an querliegenden Schwaden durchgeführt werden.



MF DM Mähaufbereiter: Frontanbau - Zugbock oder Pendelbock

MF DM 306 FZ und 306 FP

- Perfekt für den Einsatz in Mähkombinationen
- Hydraulische Steuerung für eine Ernte ohne Verluste
- Dreidimensionale Erfassung von Bodenkonturen

Feder-Parallelogramm

- Optimal positioniert
- Minimale Federkürzung bei Pendelbewegung der Mäheinheit
- Niedriger Bodendruck

Aufbereitungsprozess

- Zinken- und Rollenaufbereiter verfügbar
- Schonende Behandlung des Futters
- Kein Quetschen
- Weniger Bröckelverluste gegenüber Schlägelaufbereitern

Aufbereiter-Intensität

- Anpassungsfähig an eine Vielzahl von Bedingungen
- Leicht und werkzeuglos einstellbar auf vier Positionen
- Einfach auszutauschende Einzelelemente

Einfaches Direktantriebs-Konzept

- Überlastsicherung
- Geringes Gewicht
- Leicht einzusetzen, mit geringem zusätzlichem Kraftbedarf





MF DM Scheibenmähwerk mit Aufbereiter: Schmetterlingsmähwerk

MF DM 8312 TL-KC oder RC & 9314 TL-KC

- Schmetterlings-Mähauflbereiter 8,30 und 9,30 m
- Dreipunktbau
- Hydropneumatische Federung (TL)
- SafetySwing Anfahrtsicherung

Die Mähwerks-Einheiten sind in ihrem Schwerpunkt aufgehängt

- Passt sich sehr gut den Bodenkonturen an
- Geringere Belastung der Hubarme des Traktors

Gezogenes Mähwerk - ziehen ist einfacher als schieben

- Bodenschonend
- Kraftstoffsparend

Konstanter, stufenlos einstellbarer Bodendruck

- Anpassungsfähig an eine Vielzahl von Bedingungen

SafetySwing Anfahrtsicherung

- Jede Mäheinheit weicht Hindernissen unabhängig voneinander aus
- Mäheinheit weicht nach hinten und oben aus
- Wiedereinklinken in Arbeitsstellung durch ihr Eigengewicht

Auflagedruck während der Fahrt verstellbar

- Geringe Bodenverdichtung
- Keine Futterschmutzung

Schwebender Schnitt

- Schonung der Grasnarbe
- Reduzierte Futterschmutzung



MF 8312 DM TL-KC oder RC und 9314 TL-KC

Butterfly-Mähkombination

Die MF DM 8312 Butterfly-Mähkombination mit Rollen- (RC) oder Zinkenaufbereiter (KC) ist ein perfekter Begleiter für den MF DM 306 FZ Front-Mähauflbereiter mit Zugbock. Im Tandem zusammen arbeitend verfügen die beiden über eine Schnittbreite von 8,30 m und ermöglichen so eine größere Fläche schneller zu mähen.

Die DM 8312 bietet schwebenden Schnitt, wodurch die Last auf Tragrahmen, Standrohr und Hubwerk reduziert wird. TurboLift (TL) ermöglicht durch die hydropneumatische Entlastung und kontinuierliche Anpassung des Auflagedrucks eine verbesserte Schnittqualität auf unebenen Flächen.



Die Mähkombinationen MF DM 8312 TL-KC bzw. RC und 9314 TL-KC sind auch mit **SafetySwing**-Anfahrtsicherung ausgestattet. Dadurch schwenken die Seitenmähwerke automatisch nach hinten und um die Schrägachse nach oben, sollte ein Hindernis getroffen werden.

Wenn eine Störung auftritt, kehrt das Mähwerk durch sein Eigengewicht

selbsttätig in seine Arbeitsposition zurück. Ein Zurücksetzen ist nicht erforderlich, was viel Zeit erspart!

Beide Mähwerke bieten Ein-Hebel-Bedienung, was den Übergang von der Arbeit zum Wendemanöver schnell und einfach macht.



MF DM 8312 EL TL-KCB oder RCB und 9314 EL TL-KCB

Mähkombination mit Förderbändern und ISOBUS-Steuerung

Fortschrittliche Technologie, gepaart mit modernster ISOBUS-Steuerung, macht diese Mähkombination mit Förderband dem Wettbewerb überlegen. Eine Arbeitsbreite von 8,30 m oder 9,30 m ermöglicht es, große Futtermengen effizient zu verarbeiten. Für das Modell MF-DM 9314 TL-KCB wurde ein besonders breites Förderband (940 x 2700 mm) entwickelt, welches größere Futtermengen mit Leichtigkeit bewältigt und deshalb ständig mit hoher Arbeitsgeschwindigkeiten gefahren werden kann.

- Hydraulisch schwebende Mähwerke - TurboLift-System
- **SafetySwing** Anfahrtsicherung
- Ziehende Mähwerksführung - ziehen ist einfacher als schieben
- Bedienung sämtlicher Mähwerksfunktionen mittels ISOBUS
- Umfassende Überwachung der Drehzahl rotierender Teile
- Breites Förderband mit integrierter, hydraulischer Seitenbewegung
- Zentrale, Einzel- oder Doppelschwadablage über die Förderbänder, die individuell angehoben werden können
- ComfortChange Klingenschnellwechsel serienmäßig, um Messer sicher zu ersetzen, ohne Zeit zu verlieren
- Nachrüstsatz verfügbar für nicht-ISOBUS-kompatible Traktoren
- Aktive Auflagedruckregelung



Technische Daten

MF Trommelmäherwerke mit Front- oder Seitenaufhängung

Modell	MF M 254 FP	MF M 294 FP-V	MF M 304 FP-V	MF M 334 FP-V	MF M 304 FZ	MF M 182	MF M 222	MF M 294	MF M 304 TL
Konfiguration	Frontanbau - Pendelbock	Frontanbau - Pendelbock	Frontanbau - Pendelbock	Frontanbau - Pendelbock	Frontanbau - Zugbock	Heckanbau - Seitenaufhängung	Heckanbau - Seitenaufhängung	Heckanbau - Seitenaufhängung	Heckanbau - Mittenaufhängung
Breite (m)	2,55	2,86	3,06	3,26	3,06	1,85	2,2	2,85	3,06
Leistungsbedarf ca. KW/PS	65	55/75	55/75	55/75	55/75	22/30	29/40	60/82	60/82
Gewicht (kg)	726	846	874	907	910	440	524	790	1.105
Zapfwelle (U/min)	1000	1000	1000	1000	1000	540	540	1000	1000
Trommeln	4	4	4	4	4	2	2	4	4
KC-Zinkenaufbereiter	-	-	-	-	-	○	○	-	-

MF FARMER & PROFI Scheibenmäherwerke mit Seitenaufhängung

Modell	MF DM 164	MF DM 205	MF DM 246/ MF DM 246 ISL	MF DM 287/ MF DM 287 ISL	MF DM 328 ISL	MF DM 204	MF DM 255 P	MF DM 306 P	MF DM 357 P
Konfiguration	Heckanbau - Seitenaufhängung	Heckanbau - Seitenaufhängung	Heckanbau - Seitenaufhängung	Heckanbau - Seitenaufhängung	Heckanbau - Seitenaufhängung	Heckanbau - Seitenaufhängung	Heckanbau - Seitenaufhängung	Heckanbau - Seitenaufhängung	Heckanbau - Seitenaufhängung
Breite (m)	1,66	2,06	2,42	2,82	3,18	2,05	2,55	3,00	3,50
Leistungsbedarf ca. KW/PS	22/30	30/41	37/50	44/60	53/72	36/49	40/54	45/61	50/68
Gewicht (kg)	372	407	437 / 510	475 / 550	570	612	630	724	798
Zapfwelle (U/min)	540	540	540	540	540	540/1000	540/1000	540/1000	540/1000
Scheiben	4	5	6	7	8	4	5	6	7
KC-Zinkenaufbereiter	-	-	-	-	-	○	○	○	-
RC-Rollenaufbereiter	-	-	-	-	-	○	○	-	-

MF PROFI Scheibenmäherwerk mit Mittenaufhängung

Modell	MF DM 306 TL	MF DM 357 TL	MF DM 408 TL	MF DM 459 TL
Arbeitsbreite ca. m	3	3,50	4,00	4,50
Transportbreite ca. m	2,30	2,30	2,30	2,30
Transportlänge ca. m	4,65	5,15	5,60	6,10
Mähscheiben	6	7	8	9
Klingen pro Scheibe	2	2	2	2
Schwadbreite ca. m	2,30	2,80	3,30	3,80
Leistungsbedarf ca. kW/PS	55/75	65/88	72/99	84/115
Erforderliche Hydraulikanschlüsse	1 X EW, 1 X DW	1 X EW, 1 X DW	1 X EW, 1 X DW	1 X EW, 1 X DW
Zapfwellendrehzahl U/min	540/1000	540/1000	540/1000	540/1000
Freilaufkupplung	●	●	●	●
Gewicht ca. kg	875	950	980	1.100
KC-Zinkenaufbereiter	○	○	-	-
RC-Rollenaufbereiter	○	-	-	-

Die Fotos zeigen einige Sonderausstattungen. Einige Maschinen sind nur in bestimmten Ländern erhältlich. Die verwendeten Bilder entsprechen nicht unbedingt der neuesten Version der Serienausstattung.

MF Scheibenmäherwerke - Mittenaufhängung, vertikale Transportstellung

Modell	MF DM 316 TL-V	MF DM 367 TL-V
Arbeitsbreite (m)	3,10	3,60
Mähscheiben	6	7
Schwadbreite ca. m	0,80 – 2,30	1,00 – 2,80
Zapfwelldrehzahl U/min	1000	1000
Leistungsbedarf ca. kW/PS (mit KC/RC)	62/85	70/95
Transportbreite m	2,50	2,80
Transporthöhe m	3,58	3,99
Gewicht ca. kg	1.050	1.200
KC-Zinkenaufbereiter	○	○
RC-Rollenaufbereiter	○	○

Gezogene MF Mäherwerke

Modell	MF DM 306 TR	MF DM 357 HS TR
Konfiguration	Aufgesattelt mit Fahrwerk	Aufgesattelt mit Fahrwerk
Arbeitsbreite (m)	3,00	3,50
Leistungsbedarf (kW/PS)	75/102	88/120
Gewicht (kg)	2.388	2.560
Zapfwelldrehzahl U/min	540/1000	540/1000
Scheiben	6	7
Aufbereiter	KC-Zinken oder RC-Rollen	KC-Zinken oder RC-Rollen

MF Mäherwerkskombinationen mit und ohne Transportbändern

Modell	MF DM 8312 TL	MF DM 9314 TL	MF DM 8312 EL TL-KCB	MF DM 8312 EL TL-RCB	MF DM 9314 EL TL-KCB
Arbeitsbreite ca. m	8,30	9,30	8,30	8,30	9,30
Transportbreite ca. m	2,78	2,78	2,78	2,78	2,78
Transporthöhe ca. m	3,73	3,90	3,73	3,73	3,90
Mähscheiben	2 x 6	2 x 7	2 x 6	2 x 6	2 x 7
Klingen pro Scheibe	2	2	2	2	2
Schwadbreite ca. m	2 X 1,45 - 2,25	2 X 1,85 - 3,25	1,80 - 2,60	1,80 - 2,60	2 X 1,80 - 3,00
Leistungsbedarf ca. kW/PS	132/180	147/200	147/200	133/182	168/228
Erforderliche Hydraulikanschlüsse	2 X EW, 1 X DW	2 X EW, 1 X DW	1 X Load Sensing	1 X Load Sensing	1 X Load Sensing
Zapfwelldrehzahl U/min	1000	1000	1000	1000	1000
Freilaufkupplung	●	●	●	●	●
Warntafeln	●	●	●	●	●
Elektrische Beleuchtung	●	●	●	●	●
Gewicht ca. kg	2.410	2.830	3.200	3.300	3.450
KC-Zinkenaufbereiter	○	○	●	-	●
RC-Rollenaufbereiter	○	-	-	●	-

MF Frontmäherwerke Alpin / Pendelbock / Zugbock

Modell	MF DM 254 FP / FP-S	MF DM 306 FP	MF DM 306 FP-K	MF DM 306 FP-SL	MF DM 306 FZ
Konfiguration	Alpin	Pendelbock	Pendelbock	Pendelbock	Zugbock
Breite (m)	2,50	3	3	3	3
Leistungsbedarf ca. KW/PS	28/38	55/75	55/75	55/75	55/75
Gewicht (kg)	474 / 504	734	694	854	930
Zapfwelle (U/min)	1000	1000	1000	1000	1000
Scheiben	4	6	6	6	6
KC-Zinkenaufbereiter	-	○	○	○	○
RC-Rollenaufbereiter	-	○	-	-	○



MASSEY FERGUSON

A world of experience. Working with you.



Web: www.MasseyFerguson.com

Facebook: www.Facebook.com/MasseyFergusonGlobal

Twitter: [Twitter.com/MF_EAME](https://twitter.com/MF_EAME)

Instagram: [Instagram.com/MasseyFergusonGlobal](https://www.instagram.com/MasseyFergusonGlobal)

YouTube: www.YouTube.com/MasseyFergusonGlobal

Blog: Blog.MasseyFerguson.com



MASSEY FERGUSON® ist eine weltweite Marke von AGCO.
© AGCO Limited. 2017 | A-G-16593/1217 | Deutsch/1217



Verantwortungsbewusstes Forstmanagement

